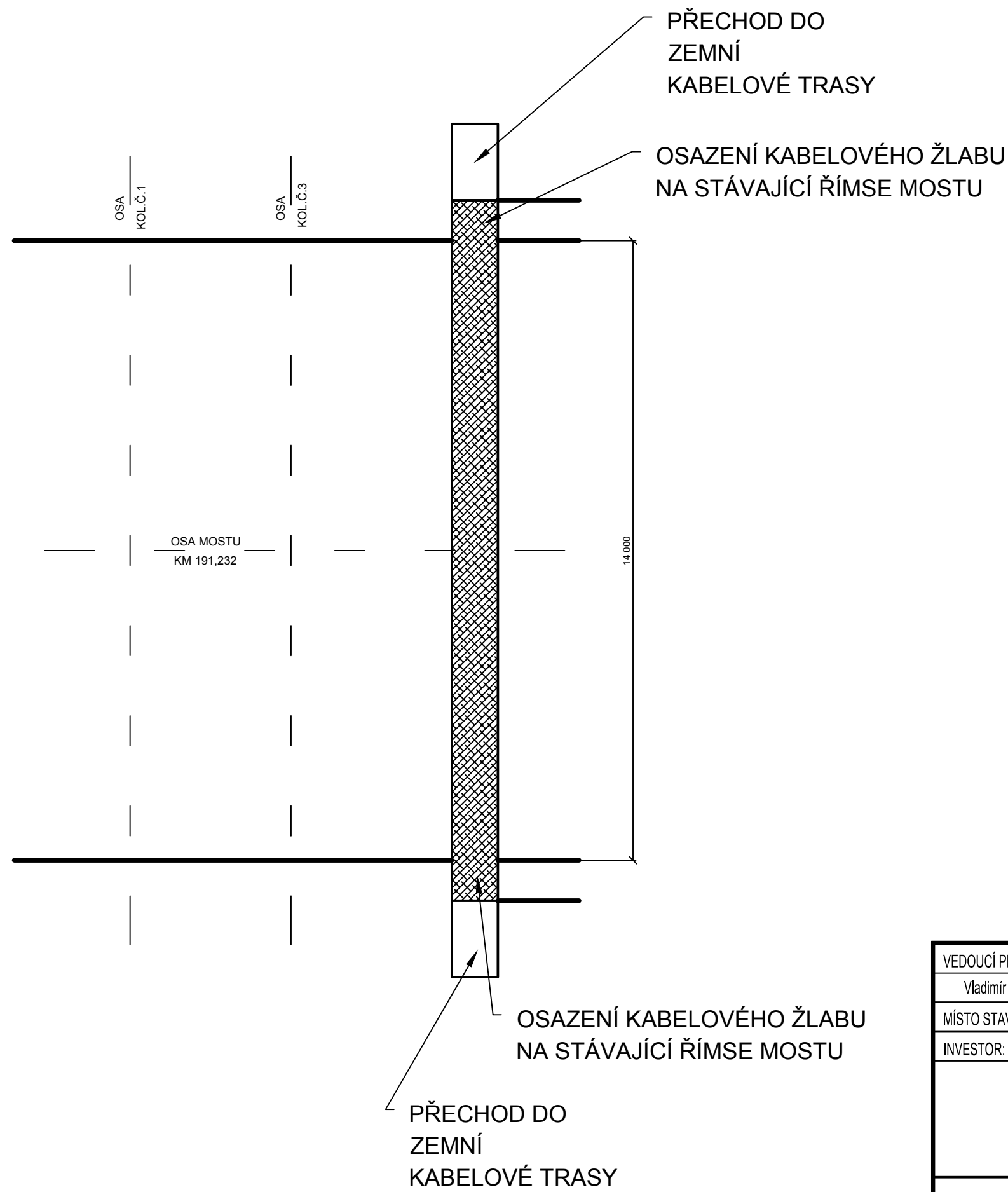


# PŘECHOD OCELOVÉHO ŽLABU Z MOSTU

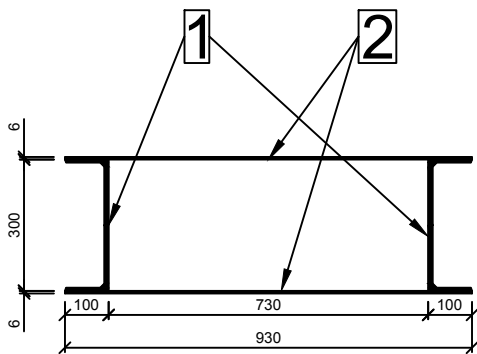
## PŮDORYS



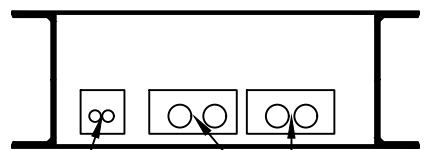
1	STOJINA U č.30	2 ks	Profil U	Šířka 300 mm - délka 14000 mm/ks
2	VÍKO A DNO	2 ks	Profil PI.	Tloušťka plechu 6 mm

Ocel EN 10 025 Fe 360 C (11373)  
Výrobní skupina C dle ČSN 73 62 01, ČSN 73 26 03  
Před výrobou dílce provést přesné zaměření konstrukce

ŘEZ KABELOVÝM ŽLABEM  
SESTAVENÍ


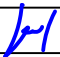
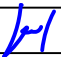


ŘEZ KABELOVÝM ŽLABEM  
OBSAZENÍ



TK1  
HDPE OPTIKA

TK2  
4 x AYKY-J-3x240+120

VEDOUČÍ PROJEKTANT		VYPRACOVAL		 <b>TRAMO RAIL, a.s.</b> <small>Montáže trakčního vedení s elektrou</small> <b>TRAMO RAIL, a.s.</b> Železniční 547/4 772 00 Olomouc	
Vladimír Kamarád		Vladimír Kamarád			
MÍSTO STAVBY:	žst. Prosenice				
INVESTOR: Správa železnic, státní organizace - OŘ Olomouc		KRAJ: Olomoucký		DATUM	12/2019
Oprava EOv v žst Prosenice				FORMÁT	
				ÚČEL	Projekt
				ČÍSLO ZAKÁZKY	18/2019
				MĚŘÍTKO	---
PŘECHOD KABELOVÉHO ŽLABU MOST v KM 191,232				ČÁST DOKUMENTACE E.3	PŘÍLOHA 17